

PROGRAMA

TELCO

ESPACIOS CONFINADOS

Objetivos

El Módulo de Espacios Confinados **TELCO** tiene como objetivo conocer las normas, procedimientos y medidas preventivas para el acceso, permanencia y rescate en espacios confinados. Formación específica para realizar trabajos en espacios confinados.

Formación impartida bajo el estándar **TELCO** y verificada por la entidad certificada **AUDELCO**.

Destinatarios

Acción formativa dirigida al personal del sector de telecomunicaciones que desarrolle trabajos en espacios confinados, tales como cámaras de registro, recintos subterráneos, etc.

Especificaciones

Carga horaria: 6 horas teórico-prácticas.

Ratio formador/alumno: 1:6.

Validez: 36 meses.

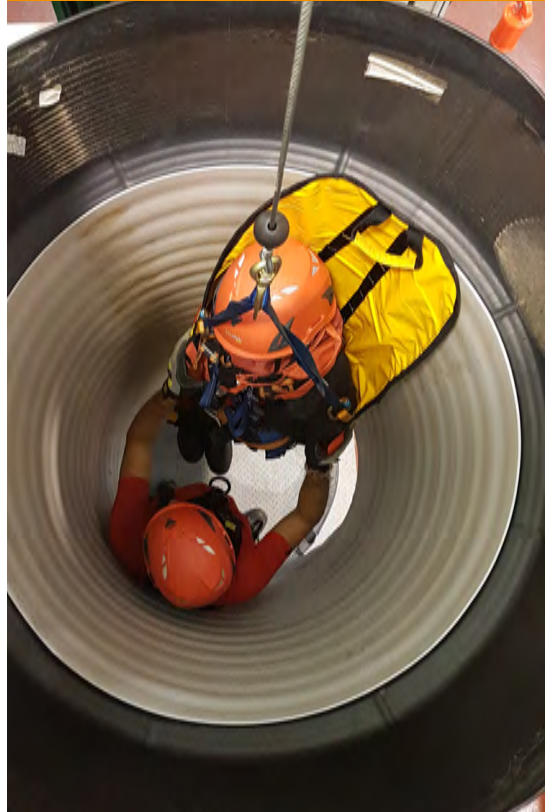
Programa

Contenidos teóricos (2 horas):

1. Introducción a los espacios confinados.
2. Riesgos y medidas preventivas asociadas a los espacios confinados.

Contenidos prácticos (4 horas):

1. Actuaciones previas a la entrada en un espacio confinado.
2. Actuaciones durante los trabajos en un espacio confinado.
3. Técnicas de evacuación y rescate. Actuación en emergencia.



ASTURIAS

Pol. Industrial Riaño III, Nave 5
33920 Langreo, Asturias
Tlf: 985 269 537 FAX: 985 269 538

MADRID

Calle Río Alberche nº 7
2 800 Arganda del Rey, Madrid
Tlf: 918 719 919

www.previnsa.com | www.foractiva.es

